

ミームー 収納ポーチ付ラージトート

- Adobe Illustrator形式(.ai)で保存してください
- 原寸サイズで作成してください
- フォントはすべてアウトライン化してください
- 制作レイヤーにデザインしてください
- データが画像の場合はご相談ください

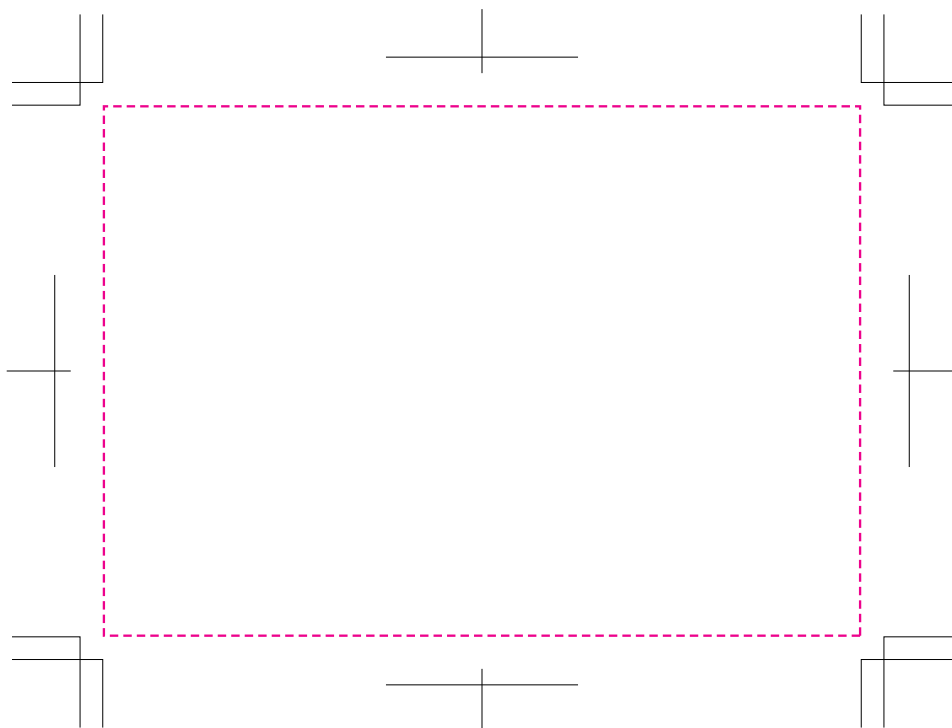
【一色印刷の場合】

- すべてを黒100%に変換の上、印刷色をご指定ください

DIC番号

(伝統色系は印刷できない場合がございます)

原寸サイズです



 = 印刷最大サイズ：横100mm×縦70mm

※ピンクのは線内に収まるようにデザインしてください