

真空二重構造ステンレスタンブラー【回転シルク印刷】 22531

● 保存形式：Adobe Illustrator AI形式にて保存

● 制作条件：原寸サイズ

全てアウトライン化(画像貼り付け不可)

全て黒100%に変換

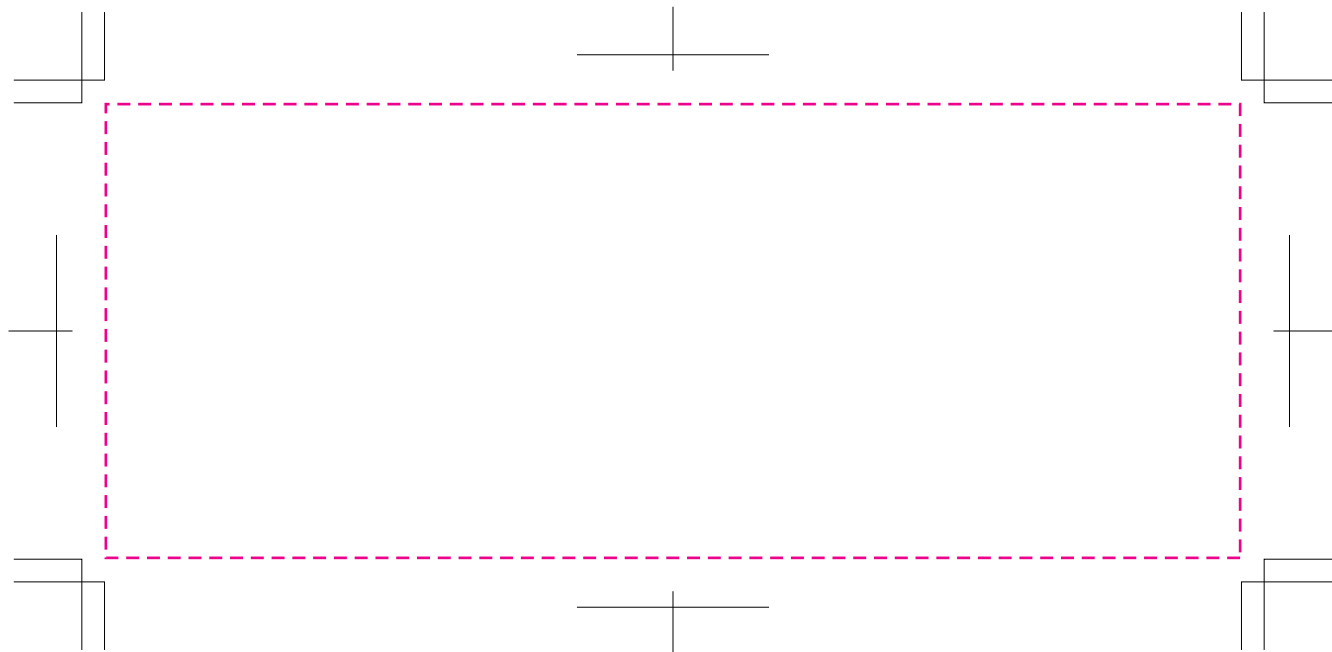
(多色印刷または転写印刷の場合は黒へ変換せずそのまま配置してください)

色番号をコチラへ

ご記載ください【必須】

(DIC番号)

※伝統色系は対応できない場合がございます。



= 印刷レイアウト範囲

印刷最大サイズ：横150mm×縦60mm